

こんにちは!

うまじむらしかいふくしきょうざいかい
馬路村社会福祉協議会 です



社会福祉法人
馬路村社会福祉協議会

〒781-6201
高知県安芸郡馬路村馬路407-1
デイサービスセンター内

電話 0887-42-1020 FAX 0887-42-1021

E-mail umajisha00@ca.pikara.ne.jp

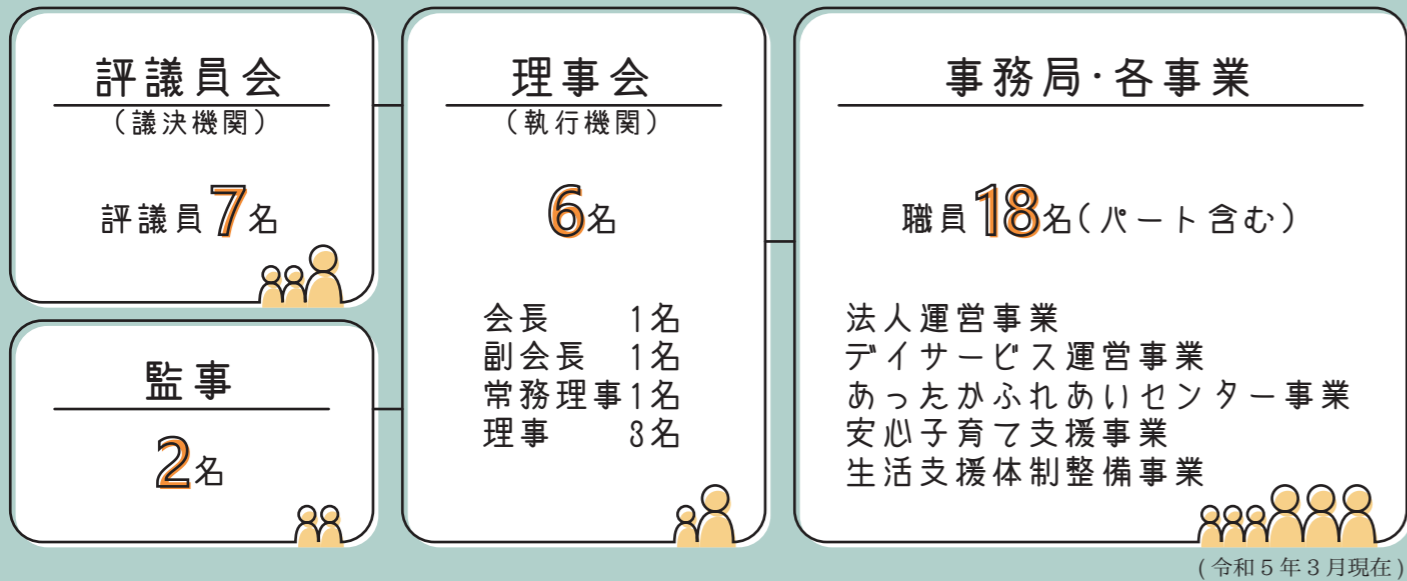


社会福祉協議会とは？

社会福祉法に基づき、地域福祉を推進する民間組織です。

住民の方々や関係機関の参加協力のもと、住み慣れたところで安心して生活することのできる「ふくしのむらづくり」の実現を目指し、さまざまな活動を行っています。

馬路村社会福祉協議会の組織



01 法人運営事業



車いすご購入物体験



川遊び

子どもから高齢者まで馬路村での生活を豊かにするため、さまざまな事業を行い、幸福感を感じてもらうため、住民のみなさんに寄り添った活動をしています。

主な事業

- ・地域福祉に関する事業
- ・日常生活自立支援事業
- ・生活福祉資金貸付事業
- ・生活困窮者自立支援事業
- ・相談事業
- ・配食サービス事業

団体支援

- ・児童民生委員協議会
- ・赤十字奉仕団
- ・老人クラブ連合会
- ・シルバー人材センター
- ・馬路村共同募金委員会

02 デイサービス運営事業 (日常生活支援総合事業 通所独自) (地域密着型通所介護)

デイサービスとは？

介護保険サービスのひとつで、自宅で生活していくうえで食事や入浴など普段できていたことが、高齢などの理由に伴い困難になった場合、その困難になった部分を補う介護サービスです。

また、同時にご家族の介護負担の軽減を図ることを目的にしています。ご利用については、お気軽にご相談ください。

主なサービス内容

- ・送迎
- ・健康状態のチェック
- ・入浴
- ・食事
- ・機能訓練(レクリエーション)
- ・生活相談 など



レクリエーション(秋の運動会)



中ずしほり

03 あったかふれあいセンター & 生活支援体制整備事業



地区のイベント(もちつき)

あったかふれあいセンターと生活支援体制整備事業は、住民のみなさんの集いの場作り、地域の見守り体制づくり、個別の訪問、生活支援、介護予防(百歳体操)を行い、生活に直結した活動をしています。

この2つの事業のコーディネーターは、地域に住むすべての人が自立して生活できるよう、各関係機関と連携をとりながら、生活全体をコーディネートする役目をしています。



保育と交流(魚梁瀬)



おどかけ(奈半利町)

「参加してよかった！」と
思ってもらえる活動にします。