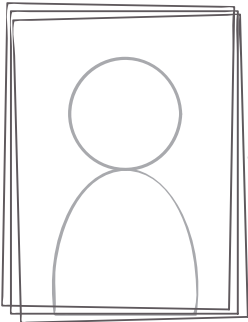


移住プランシート

移住を検討中の方に、移住プランシートをご用意しました！
 どうして移住しようと思ったのか、移住したら何がしたいのか、
 問い合わせ前に整理して、移住相談にお役立てください！

Step 1 自分のことについて分析してみよう！



写真を貼ったりイラストを描いたりしてみよう！

ふりがな
 名前 年齢 性別

住所 〒 TEL

..... E-mail

仕事 趣味

家族構成

.....
 どうして移住しようと思ったのか

.....

Step 2 仕事とすまいの希望を書いてみよう！

- 仕事
- 村内で就職したい
 役場 馬路温泉 土木 林業 農協
 - 村にある仕事を継業したい
 - 現在の仕事を村で継続したい
 - 起業したい 職種()
 - 地域おこし協力隊になりたい
 - その他 ()

One point advice
 現在募集中の仕事を知りたい！
 そんな時は、馬路村移住・定住
 応援サイトを check!!
<https://umaji-iju.jp/>

- すまい
- 家を買いたい
 - 家を建てたい
 土地を買いたい 土地を借りたい
 - 家を借りたい
 - 空き家に住みたい
 リフォームしたい DIY したい
 - 公営住宅に住みたい
 - その他 ()

Step 3 移住後にやりたいことをイメージしてみよう！

- くらす
- 生涯のパートナーをみつけない
 - 結婚したい
 - 子育てしたい
 - 老後をのんびりと過ごしたい
 - サークル()に所属したい
 - 温泉につかりたい
 - 楽器を演奏したい
 - 動物を飼いたい
 - 山を買いたい

- しゅうかくする
- 家庭菜園をしたい
 - 販売用作物の栽培をしたい
 - ゆずを育てたい・収穫したい
 - 田植えに参加したい
 - 狩猟したい
 - ジビエが作りたい
 - 釣りをしたい
 - 養蜂したい
 - 松茸を採りたい

- たべる
- イタドリを食べたい
 - 安田川の鮎を食べたい
 - 田舎寿司を食べたい
 - ダムカレーを食べたい
- でかける
- 魚梁瀬桜まつりに参加したい
 - フェスティバル魚梁瀬に参加したい
 - 納涼祭に参加したい
 - 村民運動会に参加したい
 - 地域の防災訓練に参加したい
 - ゆずはじまる祭に参加したい
 - 山師達人選手権大会に出場したい

やりたいことに順位を付けてみよう！

1

2

3

Step 4 問い合わせしてみよう！

馬路村役場 地方創生課
 〒781-6201 高知県安芸郡馬路村大字馬路 443 番地

TEL : 0887-44-2277 [AM 8:30 ~ PM5:15 ※土・日・祝休]
 FAX : 0887-44-2779 E-mail : info@umaji-iju.jp

馬路村移住・定住応援サイト
 堂々たる田舎はこちらから！

